

## Teknik Analiz

08 Temmuz 2024

	Destek-1	Destek-2	Destek-3	Direnç-1	Direnç-2	Direnç-3
BİST100	10760.00	10600.00	10450.00	10950.00	11088.00	11262.00
X30YVADE	12520.00	12396.00	12119.00	12748.00	12900.00	12990.00
Ons Altın	2.360	2.343	2.331	2.400	2.432	2.450
EUR/USD	1.0790	1.0770	1.0755	1.0855	1.0895	1.0960
GBP/USD	1.2765	1.2720	1.2665	1.2820	1.2895	1.3040
EUR/GBP	0.8440	0.8420	0.8400	0.8470	0.8500	0.8530

### BİST100

Cuma günü işlemlerde 164 puanlık bir bant içinde hareket eden endekste kapanış 20 puan kayıpla 10851 seviyesinden gerçekleşti. Uzun zamandır geçilmekte zorlanan 10750-10800 hattı üzerinde kalmayı başaran endekste bundan sonraki süreç için 10750-10800 aralığı ilk önemli destek seviyesi konumuna gelmiştir. Bu destek hattı üzerinde kalmaya devam etmesi halinde 10950/11088 ardından 11262 dirençlerine doğru yükselişin süreceği düşünülebilir. Ancak, güçlü teknik görünüme rağmen 10750 destek hattının altına inilmesi durumunda EMA-20 ortalaması 10600 ve 10450 destek seviyelerine kadar düşüş olasılığının artacağına dikkat edilmelidir. Özetle; BİST için bugün önemli bir veri bulunmuyor. Geçen haftaki %1,91 yükselişin ardından yeni haftaya başlarken teknik olarak 10750-10800 destek hattını önemsiyor ve yön belirleyici bölge olarak kabul ediyoruz.

### X30YVADE

12520 bölgesinde destek bulan kontratın teknik göstergeleri güçlü görünüme sahip. Bu kapsamda 12520 üzerinde kaldıkça yükselişin sürmesi, 12650 ara direncinin üzerinde yerleşme sağlanmasıyla 12748 ardından 12900/12990 dirençlerinin test edilmesi beklenebilir. Ancak, güçlü teknik görünüme rağmen 12520 desteğinin kırılması halinde 12396 ve 12120 desteklerine kadar düşüş riskine dikkat edilmelidir. Özetle, 12520-12550 destek hattı olarak izlenebilir.

### XAU/USD

Geçen hafta %2,8 ile sert yükseliş kaydeden ons altının teknik göstergeleri güçlü görünümünü koruyor. Bu kapsamda, 5 haftalık üssel ortalaması 2360 bölgesinde bulunan ons altının bu hat üzerinde kaldıkça 2400 ardından 2432/2450 dirençlerini test etmesi beklenebilir. Buna karşın, güçlü teknik göstergelere rağmen 2360 desteğinin altında 2343/2331 destek seviyelerine kadar düşüş olasılığı göz ardı edilmemelidir. Özetle; yarın Powell'in sunumu ile Perşembe günü ABD/TÜFE altın için önemli olur. Teknik olarak 2360 desteğini önemsiyoruz.

### EUR/USD

Önemli hareketli ortalamaların kesiştiği 1.0790/1.0800 hattı üzerinde işlemlerin sürdüğü parite için 1.0790 ilk önemli destek bölgesidir. 1.0790 üzerinde kaldıkça 1.0855/1.0895 ve 1.0960 dirençlerine doğru yükseliş devam edebilir. Öte yandan, güçlü teknik görünüme rağmen 1.0790 desteği altında 1.0770/1.0755 desteklerine kadar düşüş riskine dikkat edilmelidir. Özetle; Fransa seçimlerinin ardından sol koalisyonun güçlü çıkması ve hiçbir partinin çoğunluğu kazanmamış olması siyasi belirsizliğe neden olabilir. Teknik olarak 1.0790 bölgesi önemlidir.

### GBP/USD

1.2765 üzerinde denge sağlanmasıyla yükselişin sürdüğü parite için 1.2820 ara direnç noktasıdır. 1.2820 direncinin aşılmasıyla 1.2895/1.3040 dirençlerine doğru yükseliş sürebilir. Ancak, güçlü teknik görünüme rağmen 1.2765 desteğinin kırılması halinde 1.2720/1.2665 destek seviyelerine kadar düşüş olasılığı göz ardı edilmemelidir. Özetle; Powell'in yarınki sunumu ve Perşembe ABD/TÜFE verisi parite için öne çıkar. Teknik olarak 1.2820 direncini izliyoruz.

### EUR/GBP

EMA-20 ortalamasının geçtiği 0.8470 altında işlemlerin sürdüğü paritenin teknik göstergeleri zayıflıyor. Bu bağlamda, 0.8440 ilk destek olup kırılmasıyla 0.8420/0.8400 desteklerine kadar düşüş sürebilir. Ancak, güç kaybeden teknik görünüme rağmen 0.8470 üzerinde denge sağlanması halinde 0.8500/0.8525 dirençlerine dek yükseliş olasılığı göz ardı edilmemelidir. Özetle; 0.8470 direnci kısa vade için önemli ve yön belirleyici olabilir.



### BİST100 Endeksi



### X30YVADE



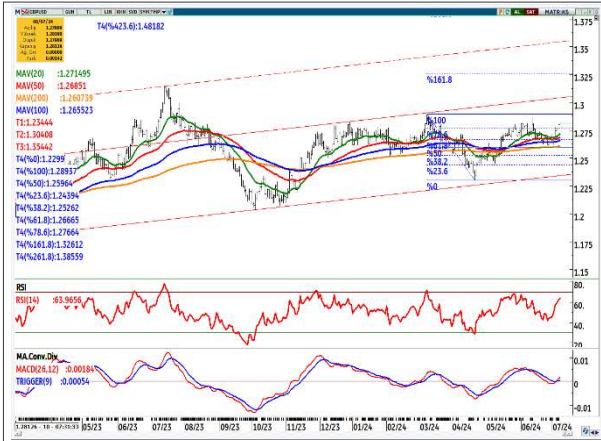
### XAU/USD (Ons Altın/USD)



### EUR/USD (Euro/ABD Doları)



### GBP/USD (Sterlin/ABD Doları)



### EUR/GBP (Euro/Sterlin)



\*Grafikler için kaynak: Matrics



*“Burada yer alan yatırım bilgi, yorum ve tavsiyeleri yatırım danışmanlığı kapsamında değildir. Yatırım danışmanlığı hizmeti, yetkili kuruluşlar tarafından kişilerin risk ve getiri tercihleri dikkate alınarak kişiye özel sunulmaktadır. Burada yer alan yorum ve tavsiyeler ise genel niteliktedir. Bu tavsiyeler mali durumunuz ile risk ve getiri tercihlerinize uygun olmayabilir. Bu nedenle, sadece burada yer alan bilgilere dayanarak yatırım kararı verilmesi beklentilerinize uygun sonuçlar doğurmayabilir. ING Yatırım Menkul Değerler A.Ş. Araştırma ve Strateji Bölümü tarafından sadece bilgi amaçlı olarak hazırlanmış olan bu rapor, hiçbir şekilde bir yatırım önerisi veya herhangi bir yatırım aracının doğrudan alımına veya satımına dair bir teklif veya referans olarak alınmamalıdır. Geçmiş performans takip eden dönem için bir gösterge değildir. Bu raporda sunulan bilgilerin yayım tarihi itibarıyla yanlış/yanıltıcı olmamasına özen gösterilmiş olmasına karşın, ING Yatırım Menkul Değerler bilgilerin doğru ve tam olmasından sorumlu değildir. Bu raporda yer alan bilgiler herhangi bir uyarı yapılmadan değişebilir. ING Yatırım Menkul Değerler ve çalışanlarının bu raporda sunulan bilgilerin kullanılmasından kaynaklanabilecek doğrudan ve/veya dolaylı zararlardan ötürü sorumluluğu bulunmamaktadır. Raporun, telif ve diğer hakları saklıdır; herhangi bir amaçla ING Yatırım Menkul Değerlerin izni olmadan raporun tamamı veya bir kısmı başka bir yerde yeniden yayımlanamaz, dağıtımı yapılamaz.”*

